

GARTENSTADT

# TULLN

erleben

## GRUPPENANGEBOTE 2024

### *Da blüht dir was!*

Die Gartenstadt Tulln erleben – bekannt für ihre einladenden prächtigen Grün- und Gartenräume im gesamten Stadtgebiet hat sich keine andere Stadt in Österreich dem ökologischen Grün und einer nachhaltigen Lebensweise so verschrieben wie Tulln.

Die Lage unmittelbar an der Donau im Zentrum Niederösterreichs zwischen Wien und Wachau: Die blühende Donaulände Tullns ist einer der schönsten Donauabschnitte des Landes. Eine weitere Besonderheit ist die Lage der Innenstadt direkt am Wasser – die Donaulände verbindet das pulsierende Stadtzentrum unmittelbar mit dem spannenden Auwald des Wasserparks in Richtung DIE GARTEN TULLN. **Ob Natur, Kultur, Sport oder Kulinarik – es erwartet Sie ein vielseitiges Angebot für Ihr Rahmenprogramm.**

**WIR FREUEN UNS AUF IHREN BESUCH!**

### TIPP

Planen Sie für Ihren Tulln-Besuch einen **ca. 45-minütigen Spaziergang** ein. Besuchen Sie den historischen, mit seinen Schanigärten mediterran anmutenden **Hauptplatz**, flanieren Sie über die attraktiv bepflanzte und rein ökologisch gepflegte **Donaulände** und tanken Sie mit Ihrer Gruppe frische Waldluft im naturnahen **Wasserpark (Donau-Au)**.



# Unsere Empfehlungen für Ihren Gruppen- Ausflug bzw. für Ihr Teambuilding-Programm

Preisangaben pro Person (Stand: Juni 2023). Die angeführten Angebote gelten grundsätzlich für Gruppen ab 20 Personen und gegen Voranmeldung, vorbehaltlich Verfügbarkeit. Für kleinere Gruppen sind die Preise auf Anfrage. Die Verrechnung erfolgt mit dem Partner direkt.

## DIE GARTEN TULLN

Das TOP-Ausflugsziel DIE GARTEN TULLN ist in Tulln DER Hauptanziehungspunkt für Gartenfreunde. Europas erste ökologische Gartenschau präsentiert sich mit über 70 verschiedenen Schaugärten, dem 30 Meter hohen Baumwipfelweg und dem größten Abenteuer- und Naturspielplatz Niederösterreichs sowie Tipps & Tricks von „Natur im Garten“ Expertinnen und Experten.

**Eintritt:** € 11,50  
**Führungen :** € 4,50 (45 Min.) bzw. € 6,40 (90 Min.)  
Führungen nur in Kombination mit einer Tageseintrittskarte

**Öffnungszeiten:** täglich von 9-18 Uhr,  
April - Oktober

**Info/Beratung:** Tel. +43 (0)2272 68 188  
E-Mail: office@diegartentulln.at  
www.diegartentulln.at



## STADTFÜHRUNG MIT AUSTRIA GUIDES

Geführte Stadtrundgänge bieten die perfekte Gelegenheit, um alle wichtigen Sehenswürdigkeiten untermauert mit kompetentem Fachwissen und amüsanten Anekdoten zu erleben. Auf Wunsch können Stadtführungen mit Schwerpunkt Garten, römisches Tulln und Egon Schiele gebucht werden.

**Führungsdauer:** 1,5 Stunden  
**Führungspauschale:** € 150,- (max. 25 Personen)

**Info/Buchung:** **Andrea Maschke**  
Tel. +43 (0)664 110 61 33  
E-Mail: andrea@verviena.at  
**Barbara Specht-Godai**  
Tel. +43 (0)699 198 33 073  
E-Mail: info@stadtfuehrung.wien  
www.stadtfuehrung.wien/und-nicht-nur-wien  
**Claudia-Maria Behling**  
Tel. +43 (0)660 871 13 56  
E-Mail: info@stadtexpedition.at  
www.stadtexpedition.at



## BOOTFAHREN IN DEN DONAU-AUEN / WASSERPARK TULLN

Auf 5 km Wasserwegen samt artenreicher natürlicher Ufer- und Wasserpflanzen und unter dem Dach des mächtigen Auwaldes lässt sich per Boot das verzweigte Gewässernetz erkunden. Um das Abenteuer perfekt zu machen, gibt es mitten im Wasserpark eine lauschige Picknickwiese, bei der zu einer kleinen Stärkung angelegt werden kann.

**Betrieb:** Mai - September  
Montag-Freitag: 13-19 Uhr  
Samstag, Sonn- & Feiertag: 10-19 Uhr  
Letzte Bootsausgabe: 17:30 Uhr  
Tickets an der GARTEN TULLN-Kassa (Besucherzentrum) oder direkt beim Bootsverleih.

Individuelle Termine für Gruppen nach Vereinbarung möglich.

**Preis für 1 Stunde:** Kanu (max. 4 Personen) € 16,-  
Tretboot (max. 5 Personen) € 18,-

**Info/Beratung:** Tullner Sport- und Freizeitbetriebe & Veranstaltungsmanagement  
Tel. +43 (0)2272 690-330  
E-Mail: sport@tulln.at  
www.tulln.at/erleben



## PRIVATGARTEN „RAINBOWSEND“

Der private Schaugarten der Familie Weber ist ein wahrer Gartentraum! Neben einem geführten Rundgang zum Thema „Den eigenen Garten zu einem Refugium für Menschen und Natur machen“ ist auch genügend Zeit für anregende Gespräche zu allerlei Gartenthemen. Gerne wird auch der ein oder andere Rat aus dem reichen Erfahrungsschatz weitergegeben. In der Keramikstube gibt es liebevoll handgearbeitete Objekte und Gebrauchsgegenstände für Drinnen und Draußen.

**Führungsdauer:** ca 1,5 Stunden (nur gegen Voranmeldung!)  
**Eintritt pro Person:** € 5,-  
**Tipp:** Jause gegen Aufpreis und vorheriger Vereinbarung

**Info/Beratung:** Schaugarten Weber - Rainbowsend  
Tel. +43 (0)664 3070711  
E-Mail: weber@rainbowsend.at  
www.rainbowsend.at

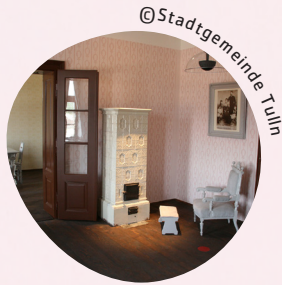




## EGON SCHIELE GEBURTSHAUS

Die als Erlebniswelt gestalteten Räumlichkeiten des Geburtshauses von Egon Schiele (1890-1918) bieten authentische Einblicke in die bewegende Kindheit dieses Ausnahmekünstlers. Als Sohn des Bahnhofsvorstands Adolf Schiele verbringt Egon Schiele ab 1890 mehr als ein Jahrzehnt in Tulln, das ihn maßgeblich in seinem weiteren künstlerischen Schaffen prägt.

- Öffnungszeiten:** April bis Oktober, 9-20 Uhr  
November bis März, 9-17 Uhr
- Eintritt:** € 2,-
- Führung:** nur gegen Voranmeldung  
€ 70,- im Schiele Geburtshaus (30 Min.),  
max. 25 Personen  
€ 165,- im Schiele Geburtshaus und entlang  
des Egon Schiele Wegs (90-120 Min.),  
max. 25 Personen.
- Info/Buchung:** Tel. +43 (0)2272 690 135  
E-Mail: andreas.pimperl@tulln.gv.at  
www.schiele-geburtshaus.at



©Stadtgemeinde Tulln

## EGON SCHIELE MUSEUM

Das Egon Schiele Museum ermöglicht mit Originalwerken sowie animierten original Ton- und Bilddokumenten Einblicke in Egon Schieles Leben. Es rückt die privaten Seiten des Malers ins Zentrum. Eine eigene Schatzkammer beleuchtet mit Originalwerken jährlich wechselnde Themen aus dem Leben des Künstlers.

- Führungsdauer:** ca. 1 Stunde
- Öffnungszeiten:** Ende März bis Anfang November,  
Dienstag bis Sonntag sowie Feiertage  
10-17 Uhr
- Gruppengröße:** max. 50 Gäste
- Eintritt:** € 5,-
- Führung:** € 4,50 Führungspauschale unter  
20 Personen: € 90,-
- Info/Buchung:** Frau Martina Deinbacher  
Tel. +43 (0)2742 90 80 90-998  
E-Mail: info@schielemuseum.at  
www.schielemuseum.at



©Daniela Holzer

## STADTMUSEUM TULLN / RÖMERMUSEUM

Tullns Geschichte beginnt vor 2000 Jahren. Das Römermuseum erweckt, gemeinsam mit steinernen Zeitzeugen in der Stadt, das antike Comagenis und die Menschen, die im und um das Reiterlager lebten, liebten, kämpften, feierten, trauerten und starben, auf vielfältige und spannende Art wieder zum Leben.

- Öffnungszeiten:** Ende März bis Anfang November  
Mittwoch bis Sonntag sowie Feiertage  
von 10-17 Uhr
- Eintritt:** € 5,-
- Führung (1 Stunde):** € 4,- Voranmeldung notwendig!
- Info:** Tel. +43 (0)2272 690 189  
E-Mail: roermuseum@stadtmuseum-tulln.at
- Buchung:** Verein „KUM - Kultur/mobil“  
Tel. +43 (0)660 8711 356  
E-Mail: buchung@kumkum.at



©Markus Bacher

## IM TULLI EXPRESS DURCH DIE GARTENSTADT

Der Bummelzug TULLI EXPRESS führt seine Passagiere zu einigen der sehenswertesten Orte der lebendigen niederösterreichischen Bezirksstadt.

- Fahrzeit:** ca. 25 Minuten für eine Runde
- Öffnungszeiten:** Samstag, Sonn- & Feiertag: 14-18 Uhr,  
Mai bis September, nur bei Schönwetter  
(bei Schlechtwetter eingeschränkt)
- Kapazität:** max. 54 Erwachsene
- Miete:** pro 30 Minuten \*€ 80,-  
\*exkl. An- & Abfahrtschulpauschale
- Info/Buchung:** kombinierbar mit Stadtführung  
Tullner Sport- und Freizeitbetriebe &  
Veranstaltungsmanagement  
Tel. +43 (0)2272 690-330  
E-Mail: sport@tulln.at  
www.tulln.at/erleben



©Robert Herbst

## HAUS DER DIGITALISIERUNG

Das im Dezember 2022 eröffnete „Haus der Digitalisierung“ in Tulln ist zentrale niederösterreichische Anlaufstelle für Betriebe und ExpertInnen im Digitalisierungsbereich. Mit einer jährlich wechselnden multimedialen Themeninszenierung für Digitalisierung sollen BesucherInnen quer durch alle Altersgruppen begeistert werden. Kostenfreier Besuch buchbar unter [www.virtuelleshaus.at](http://www.virtuelleshaus.at).

Gruppenführungen sind auf Anfrage möglich.

- Anzahl:** max. 25 Personen je Gruppenführung
- Preis je Gruppe:** € 130,-

- Öffnungszeiten:** Montag bis Samstag, 10-18 Uhr
- Info/Beratung:** E-Mail: servicedeskHdD@ecoplus.at



©Imre Antal



# Kulinarik

## RESTAURANT SÜDDECK [www.sueddeck.at](http://www.sueddeck.at)

Neues, direkt an der Donau gelegenes Restaurant, hochwertige Küche. Regionale Spezialitäten werden am Süddeck gekonnt in mediterrane Köstlichkeiten verwandelt. Ein Hauch Côte-d'Azur! Kapazität: Schönwetter: 150 Personen, Schlechtwetter: 80 Personen

## BRAUGASTHOF ADLERBRÄU [www.adlerbraeu.at](http://www.adlerbraeu.at)

Am schönen Hauptplatz gelegen, regionale, bodenständige Küche. Tipp: hausgemachtes Bier. Kapazität: Schönwetter: ca. 100 Personen, Schlechtwetter ca. 50 Personen

## Hotels zentrumsnah

### BEST WESTERN HOTEL TULLN \*\*\*\*

[www.hotel-tulln.at](http://www.hotel-tulln.at)

Modernes Hotel in unmittelbarer Nähe der Donau/Donaulände und dem Wasserpark, 78 Zimmer.

**Tipp:** Sehr gutes Frühstück!

### RÖMERHOF HOTEL \*\*\*\* [www.hotel-roemerhof.at](http://www.hotel-roemerhof.at)

Familienbetrieb, 51 Zimmer

## RESTAURANT DIE GÄRTNEREI

[www.diegaertneri.at](http://www.diegaertneri.at)

Genuss im Grünen mit Blick auf das Wasser und das wunderschöne Garten-Gelände im Rahmen Ihres DIE GARTEN TULLN-Besuches im eintrittspflichtigen Bereich. Kapazität: je nach Wetterlage 200 - 300 Personen

## GASTWIRTSCHAFT FLOH [www.derfloh.at](http://www.derfloh.at)

3 Hauben-Lokal in Langenlebarn, Auszeichnung zum Top-Wirt Niederösterreich 2022/2023.

Kapazität: rund 20 Personen (auf Anfrage)

### TIPP

Gruppen auf Anfrage, Vorreservierungen mit entsprechender Vorlaufzeit einplanen.

### BUSANREISE

Gleich neben der Tourismusin-formation am Nibelungenplatz und nur ca. 100 Meter vom Hauptplatz entfernt befinden sich drei Bus-Halteplätze zum Aus- und Einsteigen Ihrer Gäste. Kostenfreie Busparkplätze sind in ausreichender Anzahl im Bereich der Hafenstrasse (nahe Campingplatz).

### HOTEL NIBELUNGENHOF \*\*\*\* UND HOTEL WIDHOF

[www.nibelungenhof.info](http://www.nibelungenhof.info)

4-Stern Hotel mit dem Slogan: charmant, urban, persönlich. Genießer-Zimmer, direkt an der Donau gelegen, 24 Zimmer



Weitere Unterkünfte in Tulln

## Action und Teambuilding gefragt?

### GARTEN - TRIATHLON

Der einzigartige GARTEN-Triathlon fördert Teamgeist und sportlichen Ehrgeiz. In Mannschaften wird zuerst im Wasserpark in Kanus um die Wette gepaddelt, danach folgt ein Staffel-Lauf durch die ökologischen Schaugärten.

#### Info/Beratung:

Tel. +43 (0)2272 68 188

E-Mail: [office@diegartentulln.at](mailto:office@diegartentulln.at)

[www.diegartentulln.at](http://www.diegartentulln.at)

### TEAMBUILDER

Teambuilding in all seinen Facetten und alles aus einer Hand bietet unser Kooperationspartner TEAMbuilder. Vom innovativen Rahmenprogramm für Veranstaltung über halbtägige Team-Events bis hin zu mehrtägigen Team-Entwicklungsseminaren.

#### Info/Beratung:

Mag. (FH) Florian Schober, MSc.

Tel. +43 (0)664 594 55 55

E-Mail: [office@teambuilder.at](mailto:office@teambuilder.at)

[www.teambuilder.at](http://www.teambuilder.at)

### ART ADVENTURE

Art Adventure ist der Spezialist für kreative Teambuildings. Von Action Painting über gemeinsame Gestaltung großer Kunstwerke bis zur Erstellung eigener Souvenirs: der Kreativität sind keine Grenzen gesetzt.

#### Info/Beratung:

Tel. +43 (0)677 629 01013

E-Mail: [office@artadventure.at](mailto:office@artadventure.at)

[www.artadventure.at](http://www.artadventure.at)

Für weitere Informationen steht Ihnen das Team der Tourismusin-formation Tulln gerne zur Verfügung.

Tulln-Gruppen-Packages der Donau Niederösterreich



Kongress- und Eventlocations in Tulln



**i** Allgemeine Beratung und Tipps zu Ausflugszielen in der Region

#### Tourismus-Info Tulln

Minoritenplatz 2, A-3430 Tulln

Tel. +43 (0)2272 67566-0

Fax +43 (0)2272 67566-44

[tullner-donauraum@donau.com](mailto:tullner-donauraum@donau.com)

[www.tulln.at/erleben](http://www.tulln.at/erleben)

